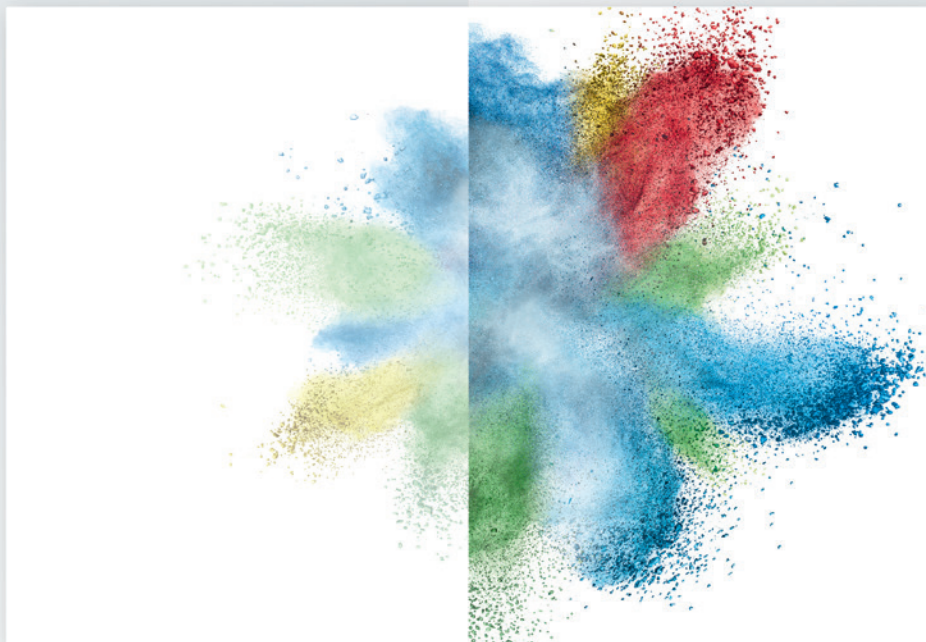




School of
Management and Law

Cultural Entrepreneurship

Certificate of Advanced Studies (CAS)



Building Competence. Crossing Borders.

Lehrgang

Erweitern Sie Ihren Unternehmensgeist

Nutzen Sie die neuen Chancen, die der gesellschaftlich-technologische Wandel auch im Kulturbereich mit sich bringt.

AUSGANGSLAGE

Die traditionellen Kultursparten und die Creative Industries sind einem starken Veränderungsdruck unterworfen, der hauptsächlich durch den gesellschaftlichen und technologischen Wandel getrieben ist. Neue Generationen und Konsumentengruppen manifestieren neue Bedürfnisse und Rezeptionsgewohnheiten. Dies stellt bestehende Kulturorganisationen und -projekte vor grosse Herausforderungen und erfordert die Fähigkeit zu Innovation und strategischer Neuausrichtung. Ebenso bietet der gesellschaftlich-technologische Wandel laufend neue Chancen und Möglichkeiten für die Kreation und Gründung von innovativen Projekten und Unternehmen. Dies gilt für den privaten wie auch den kommerziellen Bereich der Kultur. Unter Cultural Entrepreneurship kann man einerseits die Gründung und Entwicklung von neuen Unternehmungen und Projekten, andererseits das unternehmerische Denken und Handeln in bestehenden Organisationen der Kultur verstehen. Der CAS Cultural Entrepreneurship orientiert sich am «State of the Art»-Know-how rund um die Gründung und Entwicklung von Unternehmen sowie von Innovationsstrategien in bestehenden Organisationen. Die Förderung und Implementierung von unternehmerischem Denken und Handeln im nicht profitorientierten Bereich der Kultur sowie die Förderung von eigenständigem unternehmerischem Handeln in den Creative Industries sind die Hauptanliegen dieses CAS.

LERNZIELE UND NUTZEN

Der CAS Cultural Entrepreneurship befähigt unternehmerische Persönlichkeiten und initiative Führungskräfte im Kulturbereich zur Neugründung von Kulturprojekten und Kulturunternehmen. Ebenso befähigt es dazu, in bestehenden Kultureinrichtungen vermehrt unternehmerische Initiative zu entfalten und branchenspezifische sowie gesellschaftlich-technische Herausforderungen und Chancen kreativ und zukunftsweisend zu nutzen.

ZIELPUBLIKUM

Der CAS Cultural Entrepreneurship richtet sich in erster Linie an:

- Personen, die ein eigenes Unternehmen oder Projekt in der Kultur oder den Creative Industries gründen möchten;
- Personen in Leitungsfunktionen und Mitarbeitende in Verantwortungsbereichen von kommerziellen und nicht kommerziellen Kulturorganisationen, die unternehmerisches Denken und Handeln vermehrt in ihre Tätigkeit integrieren möchten, um die Herausforderungen und Chancen des gesellschaftlichen Wandels innovativ und kreativ zu nutzen;
- Kulturschaffende, die für ihre künstlerische Karriere gezielt strategisch-unternehmerische Konzepte entwickeln möchten;
- Personen, die Kulturschaffende im Management betreuen und neue innovative Strategien für sich verändernde Märkte entwickeln möchten.

Aufbau und Inhalt

Damit Gelerntes auch gelernt bleibt

Praxisorientierte Lernmodule wirken anregend und erleichtern die Anwendung des Wissens im Arbeitsalltag.

MODULÜBERSICHT

CAS CULTURAL ENTREPRENEURSHIP	
Entrepreneurship und Start-up	Kulturwirtschaft und Märkte
<ul style="list-style-type: none">– Entrepreneurship– Start-up– Organisationsentwicklung– Recht, Steuern und Sozialleistungen– Business Modeling	<ul style="list-style-type: none">– Kulturwirtschaft und Creative Industries– Kultursoziologie– Kulturwandel und Digitalisierung– Ressourcenbeschaffung und Finanzierung– Praxis des Kulturmanagements

METHODIK

Die Inhalte des CAS werden mit einem anregenden und effizienten Methodenmix vermittelt, bei dem sich Inputphasen, Seminardiskussionen, Gastreferate, Praxisbeispiele und Fallstudien, Übungen, Gruppenarbeiten sowie gecoachte Selbstlernphasen abwechseln.

DOZIERENDE

Die Dozierenden sind Expertinnen und Experten des Zentrum für Kulturmanagement (ZKM) oder anderer Institute der ZHAW sowie erfahrene Dozierende aus der Kulturmanagementpraxis.

ANERKENNUNG FÜR MASTERPROGRAMM

MAS ARTS MANAGEMENT

Die 12 ECTS-Credits aus dem CAS Cultural Entrepreneurship werden vom ZKM der ZHAW School of Management and Law für den Lehrgang Master of Advanced Studies (MAS) in Arts Management anerkannt. Absolventinnen und Absolventen, welche die Teilnahmebedingungen für das Masterprogramm erfüllen, können somit aufbauend einen MAS-Abschluss erlangen.

Der MAS Arts Management umfasst folgende weitere CAS:

CAS Kulturpolitik und Kulturförderung

CAS Kulturbetriebsführung

CAS Kulturmarketing und Kulturvermittlung

Kontakt

Gerne beraten wir Sie in einem persönlichen Gespräch



Leticia Labaronne, MSc BA
Studienleitung Arts Management

STUDIENLEITUNG

Leticia Labaronne, MSc BA
Zentrum für Kulturmanagement
Telefon +41 58 934 71 07
leticia.labaronne@zhaw.ch

ADMINISTRATION UND ANMELDUNG

ZHAW School of Management and Law
Customer Service Weiterbildung
Theaterstrasse 15b
Postfach
8401 Winterthur
Telefon +41 58 934 79 79
info-weiterbildung.sml@zhaw.ch

Zentrum für Kulturmanagement

Das Zentrum für Kulturmanagement (ZKM) der School of Management and Law befasst sich mit allen Aspekten des Managements im Kulturbereich wie Kulturproduktion, -organisation und -vermittlung; des Weiteren auch mit angrenzenden Gebieten wie Kulturwirtschaft, Public- und NPO-Management sowie Fundraising, Sponsoring und Eventmanagement.

Ziel des ZKM ist es in allen Bereichen Forschung, Praxis und Ausbildung zusammenzuführen. Ein besonderes Anliegen ist die Förderung des eigenverantwortlichen unternehmerischen Denkens und Handelns in der Kultur und angrenzenden Bereichen.

Das ZKM arbeitet mit vielen Institutionen und Organisationen aus Kultur, NPO-Bereich und Wirtschaft zusammen. Dieses gut ausgebaute, vielfältige Netzwerk erlaubt die Entwicklung eines umfassenden interdisziplinären Know-hows, das kontinuierlich weiterentwickelt und aktualisiert wird.

>>> www.zhaw.ch/zkm

Organisatorisches

Die Voraussetzungen für Ihren Erfolg

Besuchen Sie uns online für weitere Informationen.

AUFNAHMEBEDINGUNGEN

Zugelassen sind Absolventinnen und Absolventen von Fachhochschulen oder Universitäten mit mindestens drei Jahren Berufserfahrung. Ebenso können Berufsleute ohne Hochschulabschluss aufgenommen werden, sofern sie über Berufserfahrung und/oder zusätzliche Weiterbildungsausweise (höhere Fachschule oder höhere Fachprüfung mit eidgenössischem Fachausweis/Diplom) verfügen. Nach der Anmeldung findet in der Regel ein persönliches Gespräch mit der Studienleitung statt. Über die definitive Zulassung entscheidet die Studienleitung.

ANMELDUNG

Die Anmeldung erfolgt online. Anmeldefristen siehe Webportal. Anmeldungen werden nach der Reihenfolge ihres Eingangs berücksichtigt.

>>> www.zhaw.ch/zkm/cas-ces

DATEN

Die Kursdaten sind jeweils online publiziert:

>>> www.zhaw.ch/zkm/cas-ces

ARBEITSAUFWAND

Für den erfolgreichen Abschluss des Lehrgangs werden 12 ECTS-Credits (European Credit Transfer System) vergeben. Pro Credit ist mit einem Arbeitsaufwand von 25 Stunden zu rechnen. Für den gesamten Lehrgang entspricht dies inklusive Kontaktunterricht 300 Stunden.

LEISTUNGSNACHWEIS

Der Leistungsnachweis ist mittels einer mündlichen Präsentation und einer schriftlichen Arbeit zu erbringen.

UNTERRICHTSORT

Der Unterricht findet in den Räumlichkeiten der ZHAW School of Management and Law in Winterthur statt, zwei Gehminuten vom Bahnhof Winterthur entfernt.

>>> www.zhaw.ch/sml/campus

DAUER

Der Lehrgang wird über einen Zeitraum von 4 Monaten berufsbegleitend absolviert.

UNTERRICHTSZEITEN

Der Unterricht findet alle zwei Wochen jeweils Freitag und Samstag von 9.00 bis 17.15 Uhr statt.

UNTERRICHTSSPRACHE

Unterrichtssprache ist Deutsch. Einzelne Fachartikel oder Unterlagen können auf Englisch verfasst sein.

ABSCHLUSS

Nach erfolgreichem Erbringen der Leistungsnachweise sowie Erfüllen der Präsenzpflcht von mindestens 80% verleiht die SML das «Certificate of Advanced Studies in Cultural Entrepreneurship».

KOSTEN

Die Kurskosten betragen CHF 5600.– pro Person. Darin ist sämtliches Kursmaterial enthalten.

TEILNAHMEBEDINGUNGEN

Die allgemeinen Teilnahmebedingungen für Weiterbildungsveranstaltungen an der SML finden Sie unter:

>>> www.zhaw.ch/sml/atb-wb

Zürcher Hochschule
für Angewandte Wissenschaften

School of Management and Law

St.-Georgen-Platz 2
Postfach
8401 Winterthur
Schweiz

www.zhaw.ch/sml



swissuniversities